

FOLLETO INFORMATIVO

BCR Pensiones, julio 2022



Tabla de contenido

I. Miembros de los Órganos de Dirección	3
Junta Directiva	3
Comité de Riesgos	4
Comité de Inversiones	5
Comité de Remuneraciones y Nominaciones	7
Comité de Tecnología de la Información	8
Alta Gerencia	10
III. Resumen de la Declaratoria de Apetito de Riesgo:	12
IV. Extracto de la Política de Inversión y administración	16
de la liquidez, respecto a las inversiones permitidas:	16
IV. Composición de la Cartera y Límites de Inversión (Período junio 2022):	18
Régimen Obligatorio de Pensiones Complementarias	18
Fondo de Capitalización Laboral	20
Fondo Voluntario Colones A	22
Fondo Voluntario Colones B.....	24
Fondo Voluntario Dólares A.....	26
Fondo Voluntario Dólares B	28
V. Comparativo de Rentabilidad y Cobro de Comisión junio 2022	30
Régimen Obligatorio de Pensiones Complementarias	30
Fondo de Capitalización Laboral.....	30
Fondo Voluntario Colones A	31
Fondo Voluntario Colones B.....	31
Fondo Voluntario Dólares A.....	32
Fondo Voluntario Dólares B	32

I. Miembros de los Órganos de Dirección

Junta Directiva

Nombre	Puesto	Formación Académica	Experiencia
MSc. Luis Emilio Cuenca Botey.	Presidente	Máster en Administración de Negocios con énfasis en control y Finanzas.	Estudios y experiencia en materia económica, financiera, riesgos, bursátil, pensiones y actuarial
Lic. Olivier Castro Pérez.	Vicepresidente	Licenciatura en Ciencias Económicas, con especialidad en Economía.	Estudios y experiencia en operaciones financieras.
MSc. Marjorie Jiménez Varela.	Secretaria	Máster en Economía, Banca y Mercados de Capital.	Estudios y experiencia en materia económica, financiera, auditoría, pensiones, seguros, política, actuarial y planificación.
Lic. Néstor Solís Bonilla.	Tesorero	Licenciatura en Administración de Negocios.	Estudios y experiencia en operaciones financieras.
Licda. María del Milagro del Carmen Herrera Quirós.	Vocal	Licenciatura en Administración de Negocios.	Estudios y experiencia en materia económica, financiera, riesgos, contable legal y pensiones y actuarial.
Licda. María del Pilar Muñoz Fallas.	Fiscal	Licenciatura en Administración de Empresas.	Estudios y experiencia en gerencia financiera.

Comité de Riesgos

Nombre	Puesto	Formación Académica	Experiencia
Licda. María del Milagro del Carmen Herrera Quirós.	Presidente	Licenciatura en Administración de Negocios.	Estudios y experiencia en materia económica, financiera, riesgo pensiones y contable.
Licda. Karol Montero Ulate.	Secretaria	Licenciatura en Finanzas.	Estudios y experiencia en materia económica, financiera, riesgos y contable.
MSc. Minor Morales Vincenti.	Vocal	Máster en Economía con énfasis en Riesgo.	Estudios y experiencia en materia económica, financiera y bursátil.
MSc. Felibre Brenes Piedra.	Miembro Externo	Máster en Administración de Empresas con énfasis en Finanzas.	Estudios y experiencia en materia económica, financiera y bursátil.

Comité de Inversiones

Nombre	Puesto	Formación Académica	Experiencia
MSc. Marjorie Jiménez Varela.	Presidente	Máster en Economía, Banca y Mercados capitales.	Estudios y experiencia en materia económica, financiera, pensiones, seguros, política, planificación y actuarial.
MSc. Gabriel Esteban Alpízar Chaves	Secretario	Máster en Administración de Negocios	Estudios y experiencia en materia económica, financiera y gestión de riesgo de mercado.
MSc. Johnny Monge Mata.	Vocal	Máster en Administración de Gerencia Financiera.	Estudios y experiencia en materia financiera, financiera y bursátil.
MSc. María de los Ángeles López Gómez	Vocal	Máster en Economía con énfasis en Banca y Mercado de Capitales.	Estudios y experiencia en materia económica, financiera y bursátil.
Lic. Manuel Marengo Fernández.	Miembro Externo	Licenciado en Economía.	Estudios y experiencia en materia económica, financiera y bursátil.
MSc. Mynor Hernández Hernández.	Representante del FJBCR.	Máster en Administración de Negocios.	Estudios y experiencia en materia económica, financiera, bursátil.

Comité de Auditoría

Nombre	Puesto	Formación Académica	Experiencia
MSc. Mary Ileana Méndez Jiménez cc Maryleana.	Directora (Preside).	Licenciatura en Computación, Máster en Administración de Tecnologías de la Información.	Ha participado como miembro de Consejo en instituciones públicas. Cuenta con amplia experiencia en el sector público y privado como directora de proyectos, así como en la implementación y administración de proyectos complejos, alcanzando los objetivos planteados.
Lic. Néstor Eduardo Solís Bonilla.	Director	Licenciatura en Administración de Negocios.	Estudios y experiencia en operaciones financieras.
MSc. Manuel Marín Cubero.	Miembro externo e independiente del Comité Corporativo de Auditoría.	Maestría en Administración de Negocios con énfasis en banca y finanzas, Licenciatura en Contaduría Pública.	Profesional en auditoría, contabilidad, banca y finanzas con más de 30 años de experiencia.

Comité de Remuneraciones y Nominaciones

Nombre	Puesto	Formación Académica	Experiencia
MSc. Luis Emilio Cuenca Botey	Director	Máster en Administración de Negocios Estudios Con énfasis en control y Finanzas.	Estudios y experiencia en materia económica, financiera, riesgos, bursátil, pensiones y actuarial.
Licda. Gina Carvajal Vega.	Directora	Licenciada en Economía y especialista en Efectividad del Desarrollo, en Eficiencia Energética y Renovable.	Ha laborado en el Sistema de Banca para el Desarrollo, el Banco Centroamericano de Integración Económica, el Instituto Nacional de Seguros y en la banca privada.
MSc. Douglas Soto Leitón.	Gerente General.	Licenciado en Administración de Negocios y Máster en Banca y Finanzas.	Ha realizado una variedad de cursos y seminarios en temas de seguros, finanzas, títulos valores, liderazgo, entre otros. Con gran trayectoria profesional de 34 años en el Conglomerado Financiero BCR, donde se desempeñó como Gerente General en BCR Valores y como Gerente General de BCR Seguros.
Licda. Sandra Araya Barquero.	Gerente Corporativo de Capital Humano (preside).	Licenciada en Administración de Empresas con énfasis en Recursos Humanos.	Egresada del Programa de Alta Gerencia del INCAE. Tiene una trayectoria laboral de 35 años en el Conglomerado Financiero BCR, donde ha ocupado diferentes puestos en áreas como Recursos Humanos, Secretaría de la Junta Directiva, Gerencia de Servicio al Cliente y la Gerencia de Administración de Clientes y Cobro.

MSc. Manfred Sáenz Montero.	Gerente Corporativo Jurídico.	Máster en Gestión de Riesgos y Administración de Empresas. Licenciado en Derecho y Notario Público.	Además, ha realizado estudios en EALDE Business School & Universidad Rey Juan Carlos e INCAE Business School.
-----------------------------	-------------------------------	---	---

Comité de Tecnología de la Información

Nombre	Puesto	Formación Académica	Experiencia
Licda. Mary Ileana Méndez Jiménez cc Maryleana.	Directora (preside).	Licenciatura en Computación en Informática, Máster en Administración de Tecnologías de Información.	Ha participado como miembro de Consejo en instituciones públicas. Cuenta con amplia experiencia en el sector público y privado como directora de proyectos, así como en la implementación y administración de proyectos complejos, alcanzando los objetivos planteados.
Lic. Olivier Castro Pérez.	Directora.	Licenciatura en Ciencias Económicas con especialidad en Economía.	Estudios y experiencia en operaciones financieras.
MSc. Douglas Soto Leitón.	Gerente General.	Licenciado en Administración de Negocios y Máster en Banca y Finanzas.	Ha realizado una variedad de cursos y seminarios en temas de seguros, finanzas, títulos valores, liderazgo, entre otros. Con gran trayectoria profesional de 34 años en el Conglomerado Financiero BCR, donde se desempeñó como Gerente General en BCR Valores y como Gerente General de BCR Seguros.

MSc. Renán Murillo Pizarro.	Subgerente Banca de Personas.	Licenciado y Máster en Economía con estudios en Finanzas.	Cuenta amplia experiencia en el sector público y bancario donde ha ocupados puestos ejecutivos. Tiene una trayectoria de 14 en el Conglomerado Financiero BCR, donde se desempeñó como Gerente Corporativo de Crédito.
MSc. Kattia Ajoy Arnaez.	Gerente Corporativo de Banca Digital.	Máster en Administración de Proyectos y Licenciada en Ingeniería en Sistemas de Información.	Tiene una trayectoria laboral de 8 años en el Conglomerado Financiero BCR, así como experiencia en otras empresas desempeñándose en posiciones relacionadas con el área de tecnología y comercial.
Lic. Johnny Chavarría Cerdas.	Gerente Corporativo de TI (preside)	Licenciado en Ingeniería Informática con énfasis en Administración de Empresas	Egresado del Programa de Alta Gerencia del INCAE. Egresado del Programa de Auditoría de Sistemas de Información de la UCR. Tiene amplia experiencia en el sector público y privado, con más de 20 años en puestos gerenciales. En el Banco de Costa Rica tiene una trayectoria de más de 9 años como gerente en varias áreas de la Gerencia de Tecnología.
MSc. Juan Carlos Bolaños Azofeifa.	Gerente de Negocios de Banca Corporativa.	Licenciado en Derecho y Notario. Master en Administración de Proyectos.	Cuenta con 30 años de carrera profesional en el conglomerado financiero BCR: Banco de Costa Rica y BCR SAFI.

Alta Gerencia

Nombre	Puesto	Formación Académica	Experiencia
Lic. Mauricio Rojas Díaz	Gerente General BCR Pensiones	Licenciatura en Administración de Empresas.	<p>Realizó el Programa de Alta Dirección Bancaria y también ha participado en varios seminarios sobre Pensiones en inversiones. Desde 1991 ha trabajado en Conglomerado, desempeñando varios puestos en el Banco de Costa Rica.</p> <p>De 1991 – 2001 trabajó para diferentes puestos en el Banco de Costa Rica. Desde 2001 se ha desempeñado como Gerente General de BCR Pensiones.</p>

II. Declaración de los riesgos del portafolio y resumen del apetito:

Clasificación de Riesgo de BCR Pensiones			
Tipos de Riesgo de BCR Pensiones relevantes	Financieros	Crédito	Cartera de Inversiones (contraparte)
		Mercadeo	Tipo de Cambio
			Tasa de Interés
			Liquidez
			Precio
	No Financieros		Estratégico
			Operativo
			Tecnología de Información
			Reputacional
			Legal
			Cumplimiento Normativo
			Legitimación de Capitales y Financiamiento al Terrorismo

Esta clasificación de Riesgos aplica tanto para BCR Pensiones como para los fondos administrados según corresponda.

III. Resumen de la Declaratoria de Apetito de Riesgo:

La declaración de Apetito de Riesgo es la articulación por escrito del nivel y tipos de riesgo que una entidad acepta o evita, con el fin de alcanzar sus objetivos. Incluye medidas cuantitativas expresadas en relación con los ingresos, el capital, medidas de riesgo, liquidez y otras mediciones pertinentes, según proceda. También incluye declaraciones cualitativas para hacer frente a los riesgos de reputación y de conducta, así como de legitimación de capitales y financiamiento al terrorismo, entre otras.

Como resumen de los indicadores cuantitativos incluidos en la Declaratoria de Apetito de Riesgo se consideran indicadores tales como:

VaR (Valor en Riesgo): mide la exposición máxima a pérdida esperada en la cartera de inversiones en un horizonte de 21 días a nivel de confianza dado.

Tipo de riesgo	Indicador	Fondo	Apetito	Tolerancia	Capacidad
Riesgo de crédito	IHH Emisor (máx)	ROPC	Menor o igual a 0.37	Mayor a 0.37 y menor a 0.50	Mayor o igual a 0.50
		FCL	Menor o igual a 0.40	Mayor a 0.40 y menor a 0.50	Mayor o igual a 0.50
		FVCA	Menor o igual a 0.29	Mayor a 0.29 y menor a 0.35	Mayor o igual a 0.35
		FVCB	Menor o igual a 0.38	Mayor a 0.38 y menor a 0.48	Mayor o igual a 0.48
		FVDA	Menor o igual a 0.26	Mayor a 0.26 y menor a 0.36	Mayor o igual a 0.36
		FVDB	Menor o igual a 0.34	Mayor a 0.34 y menor a 0.47	Mayor o igual a 0.47
		IF	Menor o igual a 0.15	Mayor a 0.15 y menor a 0.19	Mayor o igual a 0.19
		ROPC Erróneos	Menor o igual a 0.37	Mayor a 0.37 y menor a 0.51	Mayor o igual a 0.51
		FCL Erróneos	Menor o igual a 0.24	Mayor a 0.24 y menor a 0.27	Mayor o igual a 0.27
		FEBCR	Menor o igual a 0.35	Mayor a 0.35 y menor a 0.50	Mayor o igual a 0.50

Vigente a partir del 17 de diciembre del 2021.

Calidad Crediticia: establece la calidad del fondo en cuanto a la exposición de riesgo crediticio.

Tipo de riesgo	Indicador	Fondo	Apetito	Tolerancia	Capacidad
Riesgo de crédito	Calidad crediticia (máx)	ROPC	Menor o igual a 0.90	Mayor a 0.90 y menor a 0.96	Mayor o igual a 0.96
		FCL	Menor o igual a 1.06	Mayor a 1.06 y menor a 1.25	Mayor o igual a 1.25
		FVCA	Menor o igual a 1.07	Mayor a 1.07 y menor a 1.16	Mayor o igual a 1.16
		FVCB	Menor o igual a 0.99	Mayor a 0.99 y menor a 1.07	Mayor o igual a 1.07
		FVDA	Menor o igual a 1.26	Mayor a 1.26 y menor a 1.39	Mayor o igual a 1.39
		FVDB	Menor o igual a 1.21	Mayor a 1.21 y menor a 1.36	Mayor o igual a 1.36
		IF	Menor o igual a 0.96	Mayor a 0.96 y menor a 1.10	Mayor o igual a 1.10
		ROPC Erróneos	Menor o igual a 0.96	Mayor a 0.96 y menor a 0.99	Mayor o igual a 0.99
		FCL Erróneos	Menor o igual a 1.06	Mayor a 1.06 y menor a 1.10	Mayor o igual a 1.10

Vigente a partir del 17 de diciembre del 2021.

Indicador de liquidez: determina el porcentaje de liquidez recomendado a mantener según las obligaciones del fondo.

Tipo de riesgo	Indicador	Fondo	Apetito	Tolerancia	Capacidad
Riesgo de liquidez	Indicador de liquidez	ROPC	Menor o igual a 0.96%	Mayor a 0.96% y menor a 1.36%	Mayor o igual a 1.36%
		FCL	Menor o igual a 5.01%	Mayor a 5.01% y menor a 6.20%	Mayor o igual a 6.20%
		FVCA	Menor o igual a 1.82%	Mayor a 1.82% y menor a 2.87%	Mayor o igual a 2.87%
		FVCB	Menor o igual a 2.33%	Mayor a 2.33% y menor a 2.89%	Mayor o igual a 2.89%
		FVDA	Menor o igual a 4.46%	Mayor a 4.46% y menor a 6.04%	Mayor o igual a 6.04%
		FVDB	Menor o igual a 2.84%	Mayor a 2.84% y menor a 3.26%	Mayor o igual a 3.26%
		IF	Menor o igual a 4.29%	Mayor a 4.29% y menor a 7.84%	Mayor o igual a 7.84%
		ROPC Erróneos	Menor o igual a 1.56%	Mayor a 1.56% y menor a 1.69%	Mayor o igual a 1.69%
		FCL Erróneos	Menor o igual a 1.55%	Mayor a 1.55% y menor a 1.92%	Mayor o igual a 1.92%

Vigente a partir del 17 de diciembre del 2021.

Duración Modificada: determina el cambio en el valor del portafolio ante incrementos en las tasas de interés.

Tipo de riesgo	Indicador	Fondo	Apetito	Tolerancia	Capacidad
Riesgo de mercado	Duración Modificada (máx)	ROPC	Menor o igual a 4.70	Mayor a 4.70 y menor a 5.28	Mayor o igual a 5.28
		FCL	Menor o igual a 3.20	Mayor a 3.20 y menor a 3.61	Mayor o igual a 3.61
		FVCA	Menor o igual a 2.93	Mayor a 2.93 y menor a 3.51	Mayor o igual a 3.51
		FVCB	Menor o igual a 3.11	Mayor a 3.11 y menor a 4.13	Mayor o igual a 4.13
		FVDA	Menor o igual a 2.88	Mayor a 2.88 y menor a 3.54	Mayor o igual a 3.54
		FVDB	Menor o igual a 2.79	Mayor a 2.79 y menor a 2.82	Mayor o igual a 2.82
		IF	Menor o igual a 1.40	Mayor a 1.40 y menor a 1.55	Mayor o igual a 1.55
		ROPC Erróneos	Menor o igual a 2.64	Mayor a 2.64 y menor a 2.75	Mayor o igual a 2.75
		FCL Erróneos	Menor o igual a 2.34	Mayor a 2.34 y menor a 2.45	Mayor o igual a 2.45

Vigente a partir del 17 de diciembre del 2021.

IHH por emisor: evalúa la gestión del riesgo por concentración en determinados emisores.

Tipo de riesgo	Indicador	Fondo	Apetito	Tolerancia	Capacidad
Riesgo de crédito	IHH Emisor (máx)	ROPC	Menor o igual a 0.37	Mayor a 0.37 y menor a 0.50	Mayor o igual a 0.50
		FCL	Menor o igual a 0.40	Mayor a 0.40 y menor a 0.50	Mayor o igual a 0.50
		FVCA	Menor o igual a 0.29	Mayor a 0.29 y menor a 0.35	Mayor o igual a 0.35
		FVCB	Menor o igual a 0.38	Mayor a 0.38 y menor a 0.48	Mayor o igual a 0.48
		FVDA	Menor o igual a 0.26	Mayor a 0.26 y menor a 0.36	Mayor o igual a 0.36
		FVDB	Menor o igual a 0.34	Mayor a 0.34 y menor a 0.47	Mayor o igual a 0.47
		IF	Menor o igual a 0.15	Mayor a 0.15 y menor a 0.19	Mayor o igual a 0.19
		ROPC Erróneos	Menor o igual a 0.37	Mayor a 0.37 y menor a 0.51	Mayor o igual a 0.51
		FCL Erróneos	Menor o igual a 0.24	Mayor a 0.24 y menor a 0.27	Mayor o igual a 0.27

Vigente a partir del 17 de diciembre del 2021.

Como resumen de los indicadores cualitativos incluidos en la Declaratoria de Apetito de Riesgo se considera la forma en la que se gestionan los diferentes tipos de riesgo tales como: riesgo de crédito, mercado, liquidez y riesgos no financieros. Y se declara las acciones que mantiene BCR Pensiones para identificar, medir y monitorear los riesgos a los cuales está expuesto los fondos administrados.

Cada indicador mantiene parámetros particulares para apetito, tolerancia y límite, de cálculo según la naturaleza del fondo.

Se denomina apetito al nivel y los tipos de riesgos que una entidad regulada está dispuesta a asumir en relación con los fondos administrados, aprobados por el Órgano de Dirección con antelación y dentro de su Capacidad de Riesgo, para alcanzar sus objetivos estratégicos y plan de negocio.

Se denomina tolerancia a las desviaciones presentadas con respecto al nivel de apetito.

Se denomina límite al nivel máximo de riesgo que una entidad regulada es capaz de asumir en relación con los fondos administrados, considerando su gestión integral de riesgos, medidas de control, limitaciones regulatorias, base de capital u otras variables de acuerdo con sus características.



IV. Extracto de la Política de Inversión y administración de la liquidez, respecto a las inversiones permitidas:

Clase de Activo	Tipo de instrumento*	Calificación de crédito mínima
Títulos de deuda	Deuda estandarizada Nivel I	B-/B3/B- BBB-/Baa3/BBB-
	Nivel II	BBB-/Baa3/BBB-
	Nivel III	B-/B3/B-
	Deuda estandarizada Extranjera Nivel I	BBB-/Baa3/BBB-
	Nivel II	BBB-/Baa3/BBB-
	Nivel III	B-/B3/B-
	Deuda individualizada	A-/A3/A-
	Notas estructuradas	A-/A3/A-
	Reportos	N/A
	Acciones comunes o preferentes	N/A
Títulos representativos de propiedad	Fondos de inversión Abiertos locales	A-2/P-2/F2
	Fondos inmobiliarios locales	BBB-/Baa3/BBB-
	Fondos de inversión abiertos extranjeros (fondos mutuos &ETFs)	N/A
	Nivel I	N/A
	Nivel II (inmuebles, bienes raíces, Desarrollo, proyecto)	N/A
	Nivel III (<i>Capital Privado</i>)	N/A
Efectivo	Efectivo	N/A

Incumplimiento en:	Acción
Límites de inversión internos	1) Informe en siguiente sesión de Comités de Riesgo, Inversión y Junta Directiva. 2) Presentar plan de remediación.
Límites de inversión normativos	Se procederá según lo establece el artículo 72 y 73 del Reglamento de Gestión de Activos, así como el artículo 64 de la Ley de Protección al Trabajador.
Límites en parámetros de riesgos de la declaratoria de apetito de riesgo	1) Informe en siguiente sesión de Comités de Riesgo, Inversión y Junta Directiva. 2) Presentar plan de remediación.
Requisitos de inversión establecidos	Se procederá según lo establece el artículo 74 del Reglamento de Gestión de Activos.
Prohibiciones	1) Informe en siguiente sesión de Comités de Riesgo, Inversión y Junta Directiva. 2) Presentar plan de remediación.

*Los niveles aumentan de acuerdo a la mayor sofisticación y riesgo de los instrumentos, de acuerdo al artículo 17 del Reglamento de Gestión de Activos.

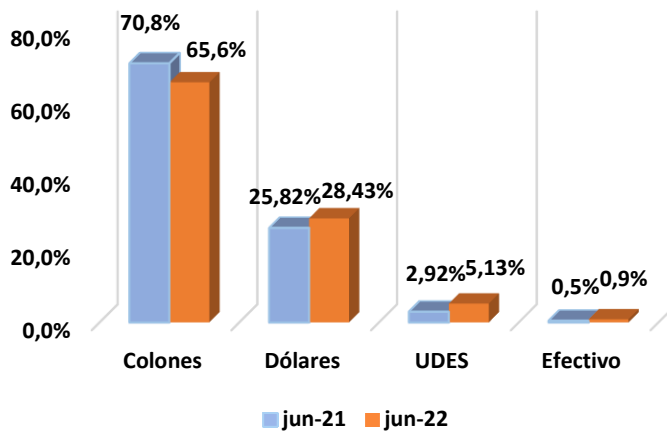
En caso de pérdida de requisitos de los valores que componen las carteras de inversión de los fondos administrados, se procederá con los planes de acción vistos y aprobados por el comité de inversiones, con la finalidad de normalizar el apetito de riesgo y los indicadores de gestión.

IV. Composición de la Cartera y Límites de Inversión (Período junio 2022):

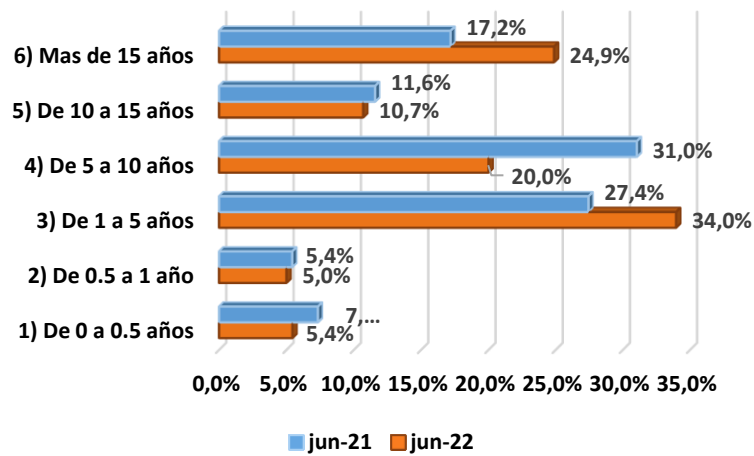
Régimen Obligatorio de Pensiones Complementarias

Composición Según Sector	% Inversión	Límite
Emisores Extranjeros	0,0%	25%
Gobierno y BCCR	59,1%	65%
Privado	18,9%	100%
Resto del Sector Público	5,6%	22%
Efectivo	0,86%	100%
Composición Según Plazo	% Inversión	Límite
1) De 0 a 0.5 años	5,4%	100%
2) De 0.5 a 1 año	5,0%	100%
3) De 1 a 5 años	34,0%	100%
4) De 5 a 10 años	20,0%	100%
5) De 10 a 15 años	10,7%	100%
6) Mas de 15 años	24,9%	100%
Composición Según Moneda	% Inversión	Límite
Colones Costarricenses	65,6%	100%
Dólares Estadounidenses	28,43%	30%
Efectivo	0,9%	100%
Unidad de Desarrollo	5,13%	100%

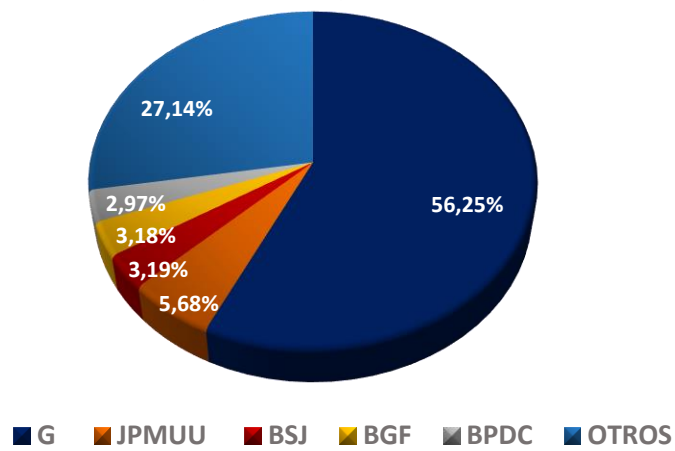
Composición por moneda



Composición por plazo



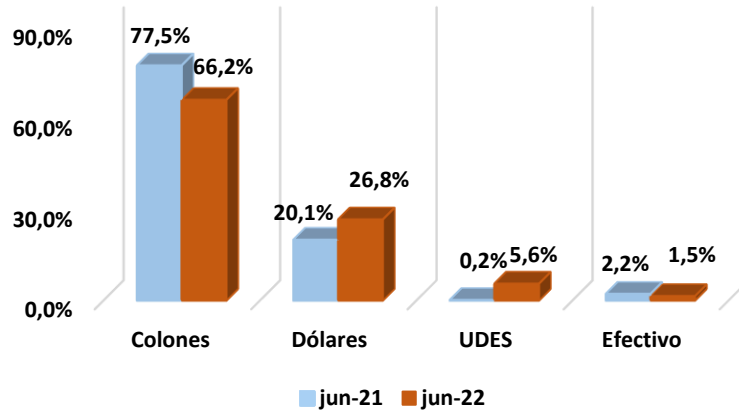
Composición por emisor



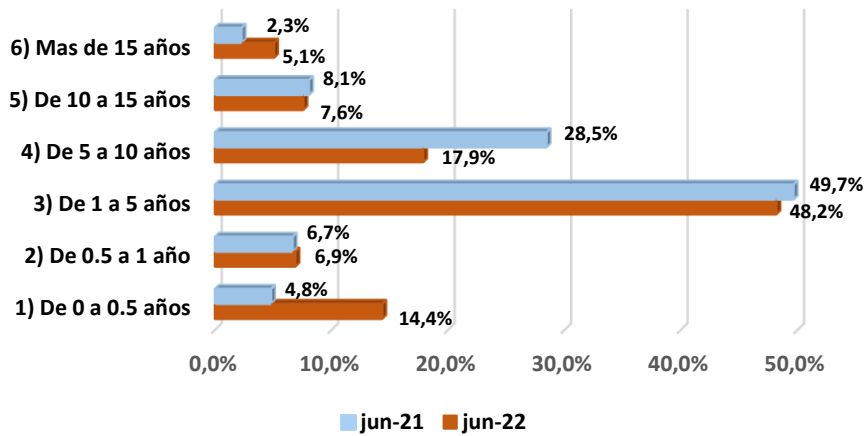
Fondo de Capitalización Laboral

Composición Según Sector	% Inversión	Límite
Emisores Extranjeros	0,0%	25%
Gobierno y BCCR	57,2%	65%
Privado	31,6%	100%
Resto del Sector Público	9,8%	22%
Efectivo	1,5%	100%
Composición Según Plazo	% Inversión	Límite
1) De 0 a 0.5 años	14,4%	100%
2) De 0.5 a 1 año	6,9%	100%
3) De 1 a 5 años	48,2%	100%
4) De 5 a 10 años	17,9%	100%
5) De 10 a 15 años	7,6%	100%
6) Mas de 15 años	5,1%	100%
Composición Según Moneda	% Inversión	Límite
Colones Costarricenses	66,2%	100%
Dólares Estadounidenses	26,8%	30%
Efectivo	1,5%	100%
Unidad de Desarrollo	5,6%	100%

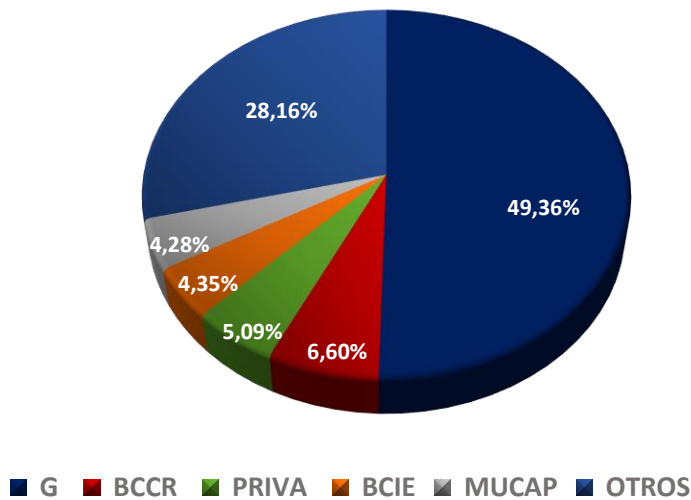
Composición por moneda



Composición por plazo



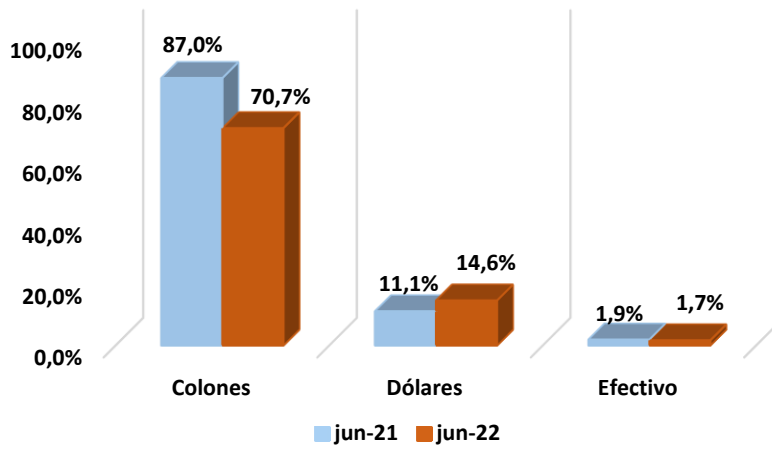
Composición por emisor



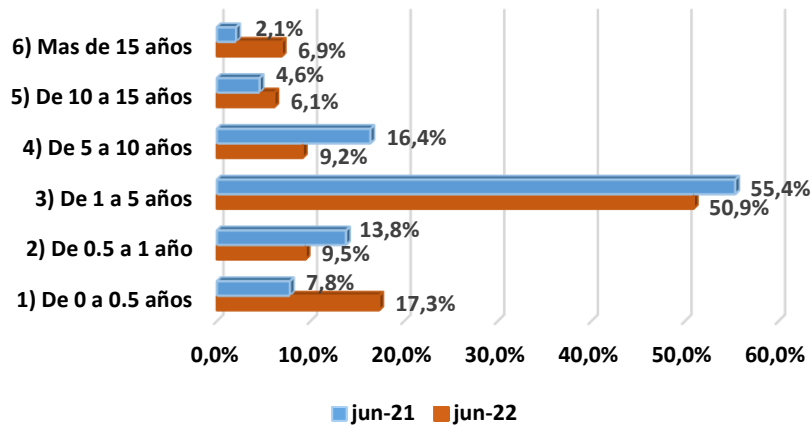
Fondo Voluntario Colones A

Composición Según Sector	% Inversión	Límite
Emisores Extranjeros	0,0%	25%
Gobierno y BCCR	48,6%	65%
Privado	37,7%	100%
Resto del Sector Público	12,0%	22%
Efectivo	1,7%	100%
Composición Según Plazo	% Inversión	Límite
1) De 0 a 0.5 años	17,3%	100%
2) De 0.5 a 1 año	9,5%	100%
3) De 1 a 5 años	50,9%	100%
4) De 5 a 10 años	9,2%	100%
5) De 10 a 15 años	6,1%	100%
6) Mas de 15 años	6,9%	100%
Composición Según Moneda	% Inversión	Límite
Colones Costarricenses	70,7%	100%
Dólares Estadounidenses	14,6%	30%
Efectivo	1,7%	100%
Unidad de Desarrollo	13,0%	100%

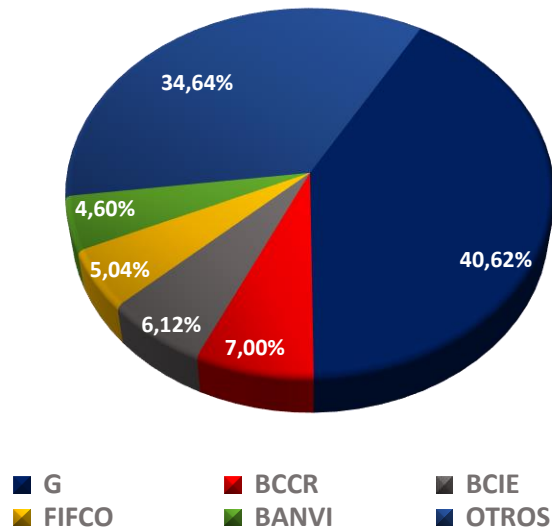
Composición por moneda



Composición por plazo



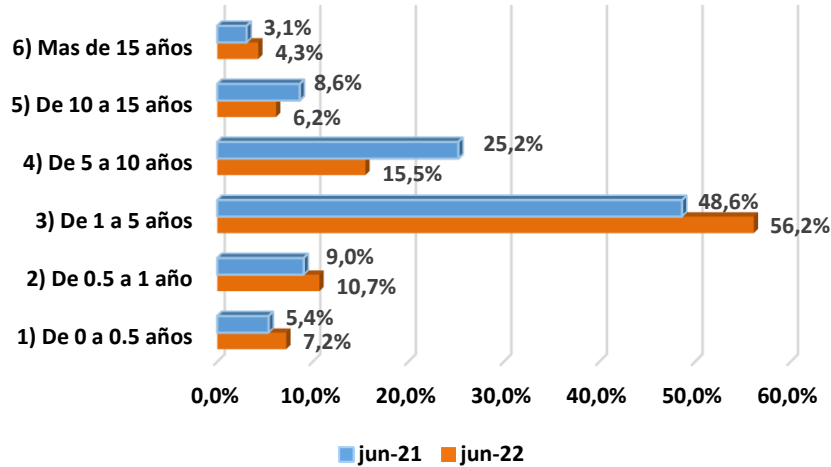
Composición por emisor



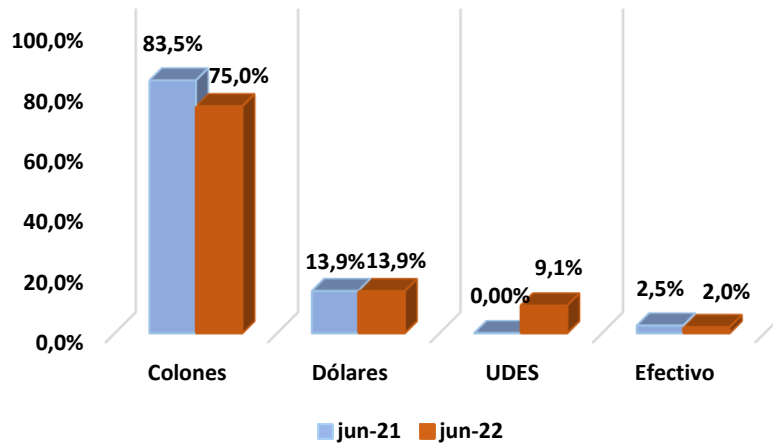
Fondo Voluntario Colones B

Composición Según Sector	% Inversión	Límite
Emisores Extranjeros	0,0%	25%
Gobierno y BCCR	51,9%	65%
Privado	31,7%	100%
Resto del Sector Público	14,3%	22%
Efectivo	2,0%	100%
Composición Según Plazo	% Inversión	Límite
1) De 0 a 0.5 años	7,2%	100%
2) De 0.5 a 1 año	10,7%	100%
3) De 1 a 5 años	56,2%	100%
4) De 5 a 10 años	15,5%	100%
5) De 10 a 15 años	6,2%	100%
6) Mas de 15 años	4,3%	100%
Composición Según Moneda	% Inversión	Límite
Colones Costarricenses	75,0%	100%
Dólares Estadounidenses	13,9%	30%
Efectivo	2,0%	100%
Unidad de Desarrollo	9,1%	100%

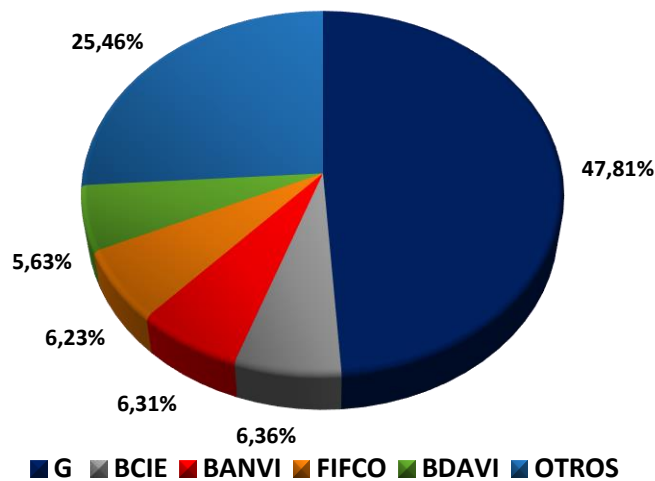
Composición por plazo



Composición por moneda



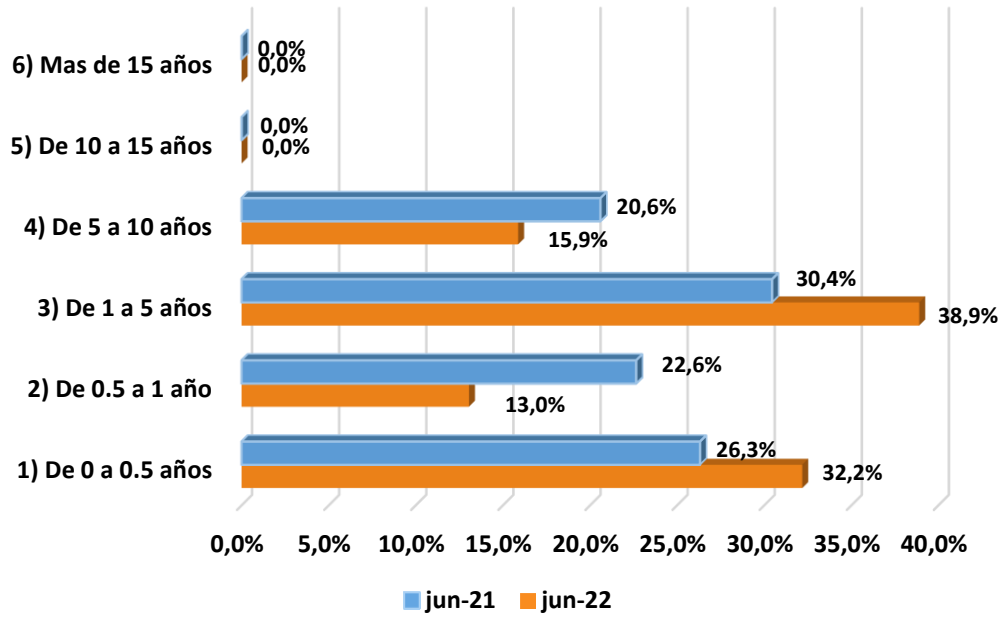
Composición por emisor



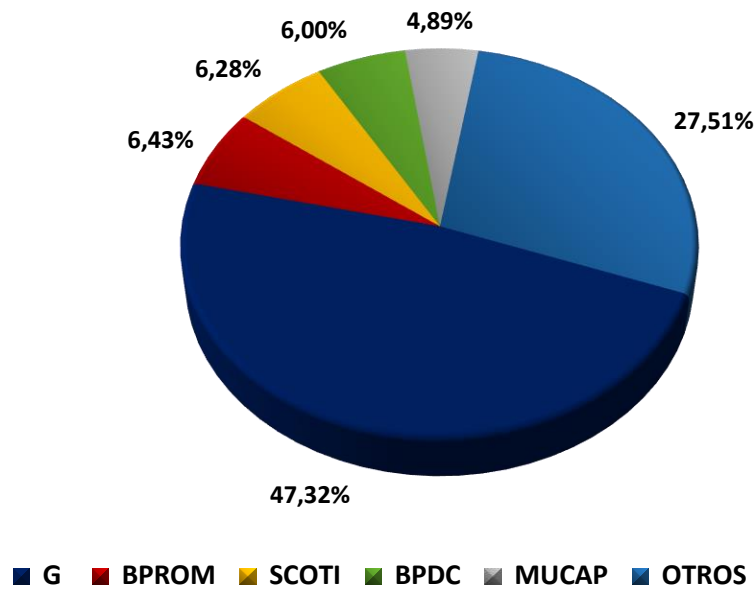
Fondo Voluntario Dólares A

Composición Según Sector	% Inversión	Límite
Emisores Extranjeros	0.00%	25%
Gobierno y BCCR	48,1%	65%
Privado	38,8%	100%
Resto del Sector Público	10,6%	20%
Efectivo	2,5%	100%
Composición Según Plazo	% Inversión	Límite
1) De 0 a 0.5 años	32,2%	100%
2) De 0.5 a 1 año	13,0%	100%
3) De 1 a 5 años	38,9%	100%
4) De 5 a 10 años	15,9%	100%
5) De 10 a 15 años	0.00%	100%
6) Mas de 15 años	0.00%	100%

Composición por plazo



Composición por emisor

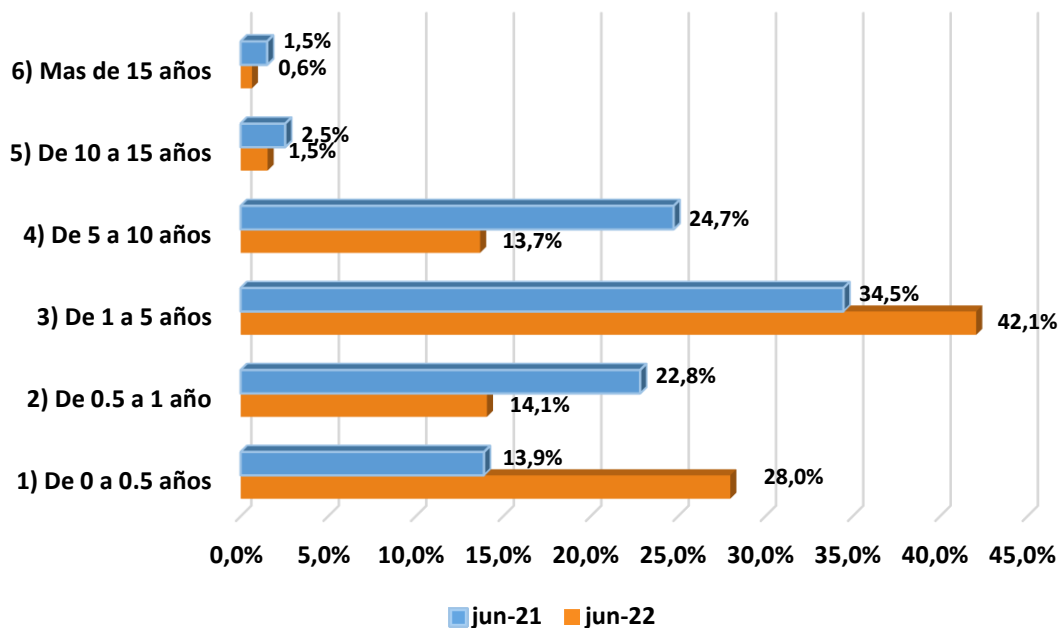


Fondo Voluntario Dólares B

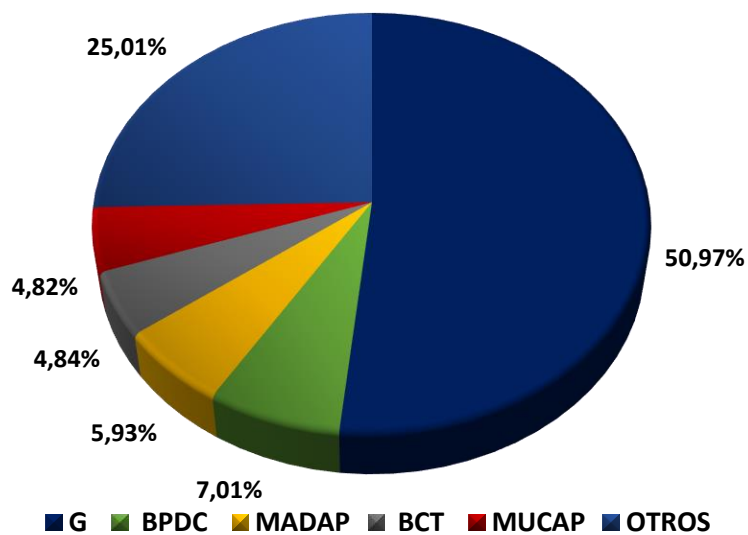
Composición Según Sector	% Inversión	Límite
Emisores Extranjeros	0,00%	25%
Gobierno y BCCR	51,7%	65%
Privado	37,3%	100%
Resto del Sector Público	9,2%	20%
Efectivo	1,8%	100%

Composición Según Plazo	% Inversión	Límite
1) De 0 a 0.5 años	28,0%	100%
2) De 0.5 a 1 año	14,1%	100%
3) De 1 a 5 años	42,1%	100%
4) De 5 a 10 años	13,7%	100%
5) De 10 a 15 años	1,5%	100%
6) Mas de 15 años	0,6%	100%

Composición por plazo



Composición por emisor



V. Comparativo de Rentabilidad y Cobro de Comisión julio 2022

Régimen Obligatorio de Pensiones Complementarias

OPC	ROP			
	Comparativo rentabilidad y comisión			
	Comisión de administración sobre Saldo	Rendimiento		
		3 años	5 años	10 años
BAC-San José	0,35%	10,25%	8,87%	9,75%
BCR-Pensión	0,35%	10,05%	9,17%	9,65%
BN-Vital	0,35%	9,91%	9,31%	10,01%
CCSS OPC	0,35%	10,72%	8,91%	10,39%
Popular Pensiones	0,35%	11,12%	9,79%	9,79%
Vida Plena	0,35%	10,56%	9,57%	9,95%

Fondo de Capitalización Laboral

OPC	FCL			
	Comparativo rentabilidad y comisión			
	Comisión de administración sobre Saldo	Rendimiento		
		3 años	5 años	10 años
BAC-San José	2,00%	9,05%	8,38%	9,26%
BCR-Pensión	2,00%	12,27%	10,87%	10,22%
BN-Vital	2,00%	11,00%	10,25%	10,07%
CCSS OPC	1,97%	9,29%	8,01%	9,43%
Popular Pensiones	2,00%	9,95%	9,40%	9,26%
Vida Plena	2,00%	11,67%	10,69%	10,18%

Fondo Voluntario Colones A

OPC	Fondo Voluntario de Pensión Complementaria en Colones (Fondo A)			
	Comparativo rentabilidad y comisión			
	Comisión sobre saldo administrado	Rendimiento		
		3 años	5 años	10 años
BAC-San José	1,50%	7,83%	7,99%	8,81%
BCR-Pensión	1,50%	11,71%	10,67%	10,20%
BN-Vital	1,50%	10,91%	10,07%	9,91%
Popular Pensiones	1,50%	9,12%	8,47%	9,14%
Vida Plena	1,75%	10,59%	9,58%	9,46%

Fondo Voluntario Colones B

OPC	Fondo Voluntario en Colones (Fondo B)				
	Comparativo rentabilidad y comisión				
	Comisión sobre rendimiento	Comisión sobre saldo administrado	Rendimiento		
			3 años	5 años	10 años
BAC-San José		1,50%	9,22%	8,64%	9,18%
BCR-Pensión		1,50%	12,15%	11,02%	10,56%
BN-Vital	10,00%		11,18%	10,25%	10,36%
Popular Pensiones		1,50%	10,10%	9,37%	9,68%
Vida Plena		1,75%	10,78%	9,82%	10,05%

Fondo Voluntario Dólares A

OPC	Fondo Voluntario de Pensión Complementaria en Dólares (Fondo A)				
	Comparativo rentabilidad y comisión				
	Comisión sobre rendimiento	Comisión sobre saldo adm	Rendimiento		
			3 años	5 años	10 años
BAC-SJ Pensiones		0,80%	2,42%	3,42%	4,02%
BCR Pensión		1,00%	6,79%	6,69%	5,88%
BN-Vital	10,00%		4,64%	4,82%	4,79%
Popular Pensiones	10,00%		5,13%	5,12%	5,40%

Fondo Voluntario Dólares B

OPC	Fondo Voluntario en Dólares (Fondo B)				
	Comparativo rentabilidad y comisión				
	Comisión sobre rendimiento	Comisión sobre saldo adm	Rendimiento		
			3 años	5 años	10 años
BAC-SJ Pensiones		0,80%	3,45%	4,09%	4,54%
BCR Pensión		1,00%	7,03%	6,70%	5,91%
BN-Vital	10,00%		4,17%	4,91%	5,40%
Popular Pensiones	10,00%		4,89%	4,82%	4,98%

La información de los rendimientos fue tomada de la página web de la Superintendencia de Pensiones <https://www.supen.fi.cr/estadisticas>

REALICE SUS TRÁMITES

— desde —

CUALQUIER LUGAR

fácil y rápido



Ponemos a su disposición medios de contacto que le permiten realizar sus trámites y consultas desde cualquier lugar y sin salir de casa...



Desde la web
[www.bancobcr.com/
BCR Pensiones](http://www.bancobcr.com/BCR-Pensiones)



App móvil:
BCR Pensiones



Correo electrónico
bcrpensiones@bancobcr.com



Chat
BCR Pensiones



WhatsApp:
2211-1135
opción 5



Telegram:
Banco de Costa
Rica



Contact Center
2211-1111
opción 3

Solicite su cita virtual o presencial llamando al 2211-1111 opción 3, después debe marcar opción 5

BCR Pensiones ha hecho una importante inversión en la modernización de sus sistemas y plataformas tecnológicas para poner a su disposición una variedad de medios electrónicos para que usted no haga filas, no tenga que desplazarse a ningún lugar y disfrute de su tiempo haciendo lo que más le gusta.

Descubra todos nuestros servicios:

- App de BCR Pensiones
 - ✓ Retiro del FCL por despido, renuncia y quinquenio.
 - ✓ Consulta sobre el estado de los trámites.
 - ✓ Consulta de saldos.
 - ✓ Solicitud de estado de cuenta.
 - ✓ Aporte al fondo voluntario.
 - ✓ Solicitud de pre-afiliación a BCR Pensiones.

- Envío de notificaciones acerca de temas relevantes de la operadora de pensiones

- Sitio web: www.bancobcr.com
 - ✓ Retiro del FCL por despido, renuncia y quinquenio.
 - ✓ Consulta de saldos.
 - ✓ Solicitud de estado de cuenta.
 - ✓ Definición o actualización de beneficiarios.
 - ✓ Detalle de los movimientos por fondo.

- Actualización de datos.
 - ✓ Aporte a su fondo voluntario.
 - ✓ Solicitud de pre-afiliación a BCR Pensiones.

- Contact Center 2211-1111 opción 3.

- Envío de estados de cuenta mensual por medio de correo electrónico.

- Atención por medio de citas virtuales o presenciales llamando al 2211-1111 opción 3, y

después se debe marcar opción 5.

- Servicio de atención por medio de WhatsApp al 2211-1135 opción 5 y en Telegram encuéntranos como @Banco de Costa Rica.
- Visite nuestro Sitio Web Informativo y autogestione sus trámites.