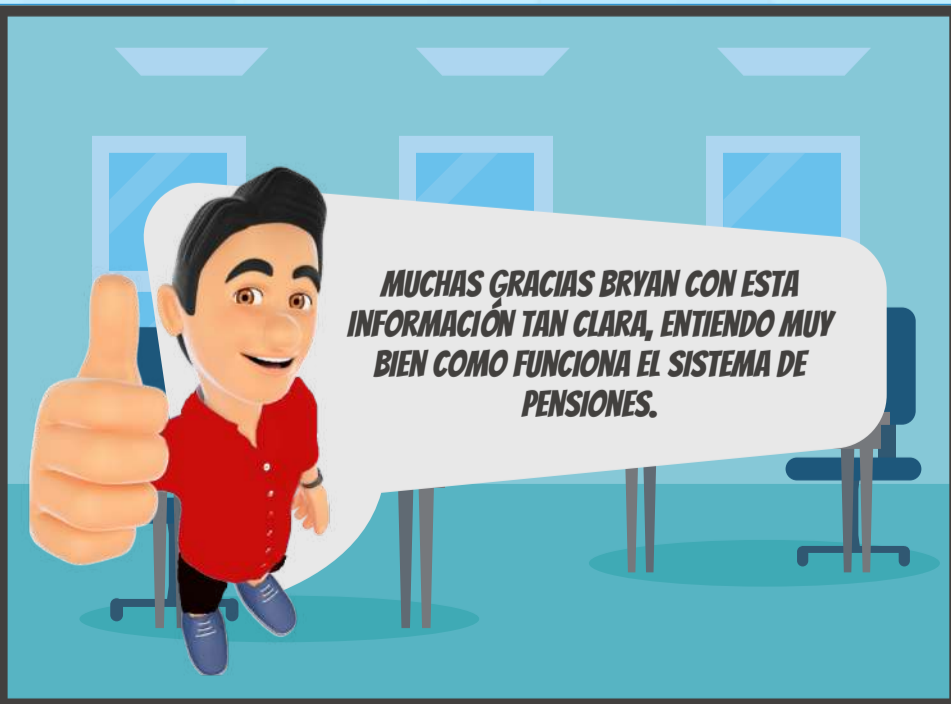
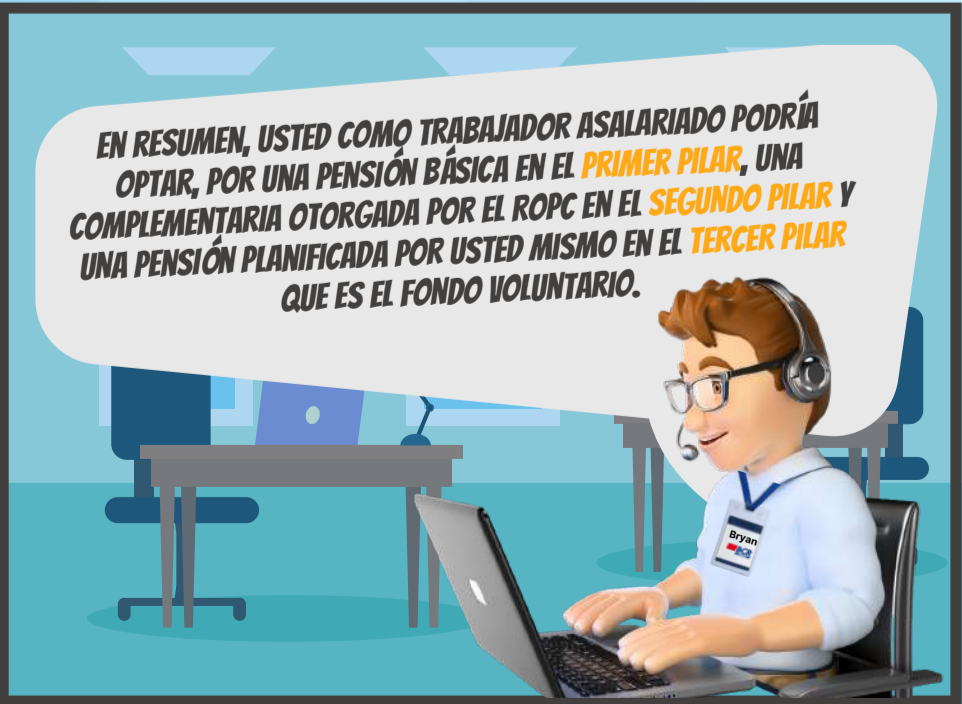
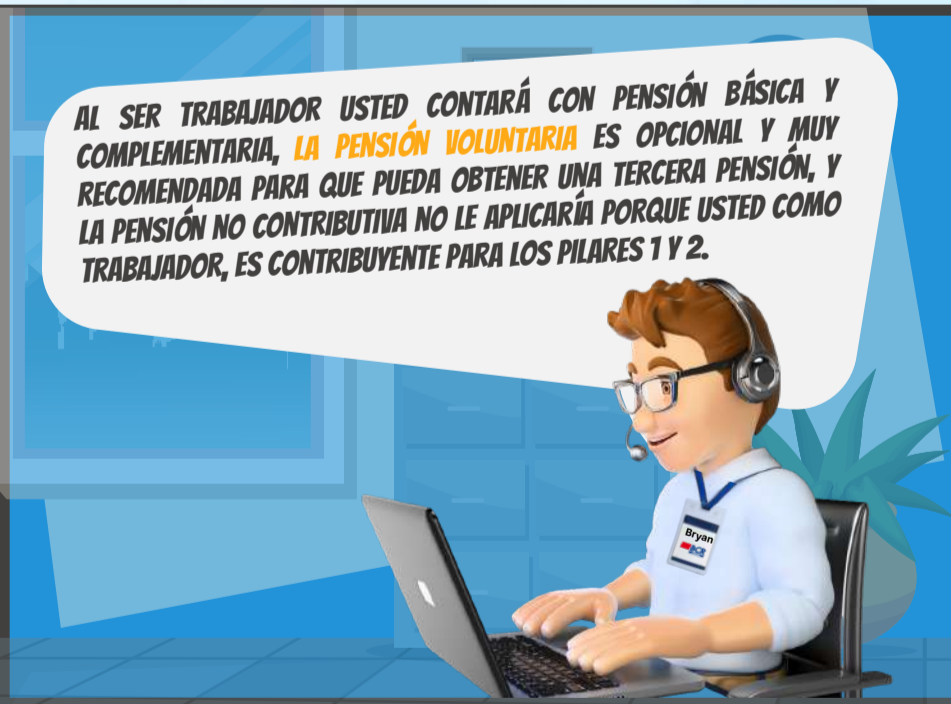
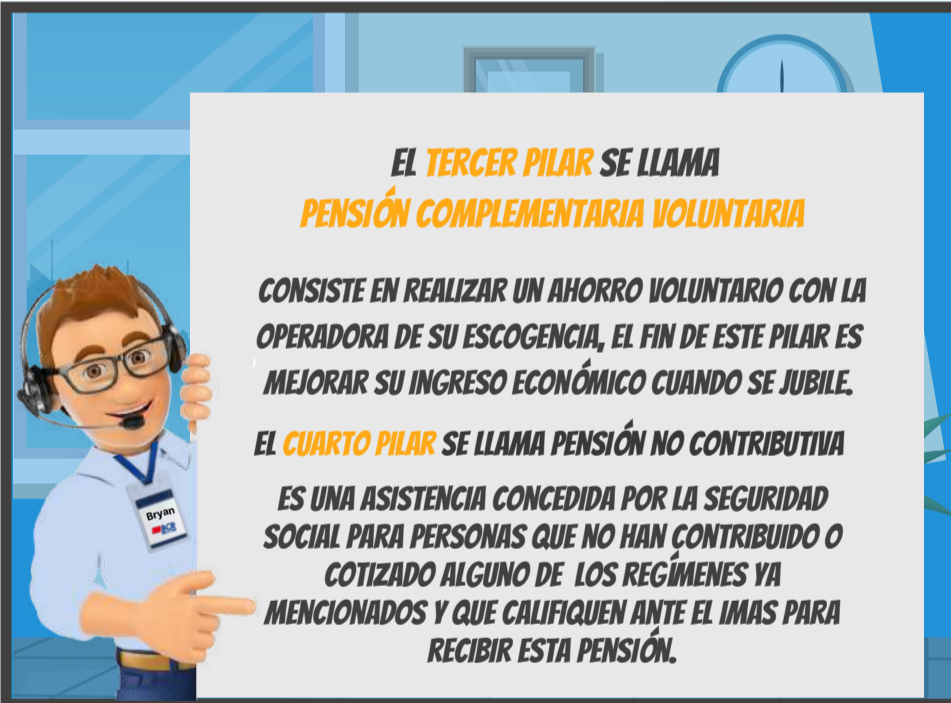
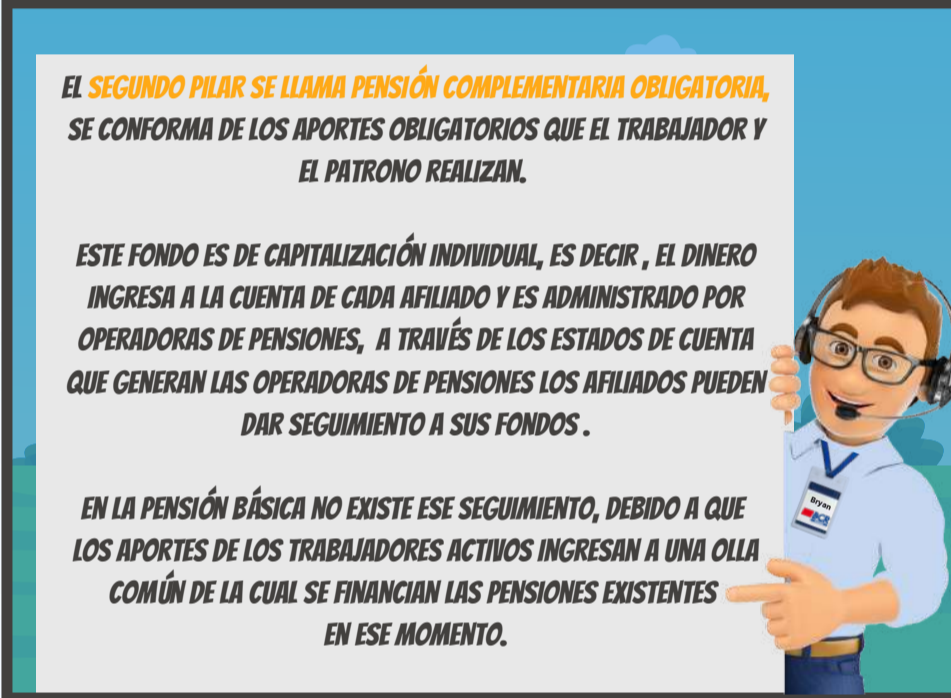
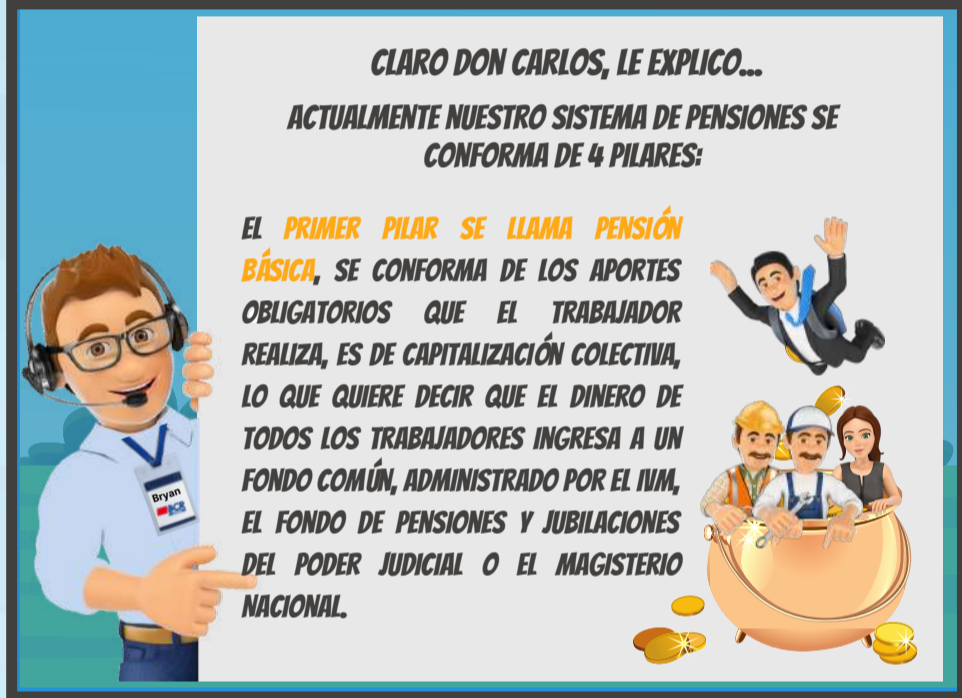
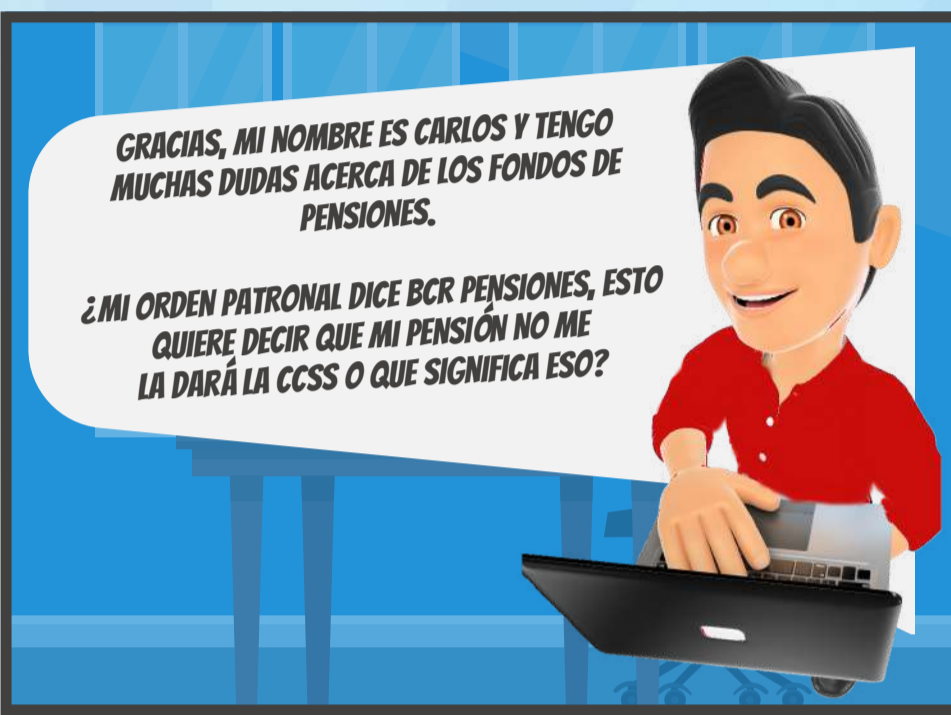


CARLOS QUIERE CONOCER CÓMO FUNCIONA EL SISTEMA DE PENSIONES

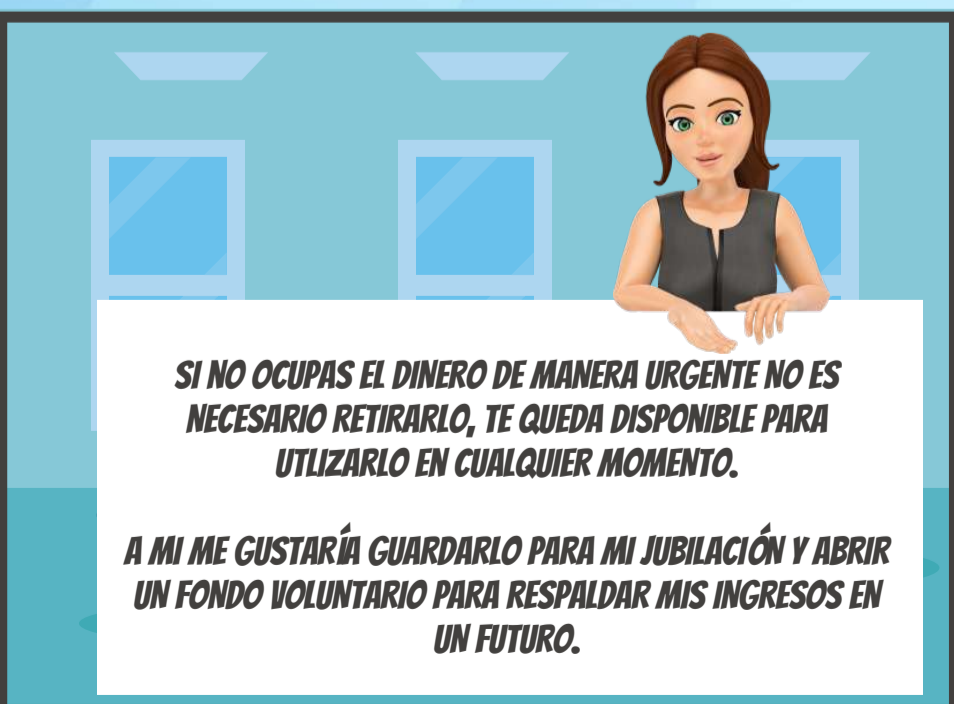
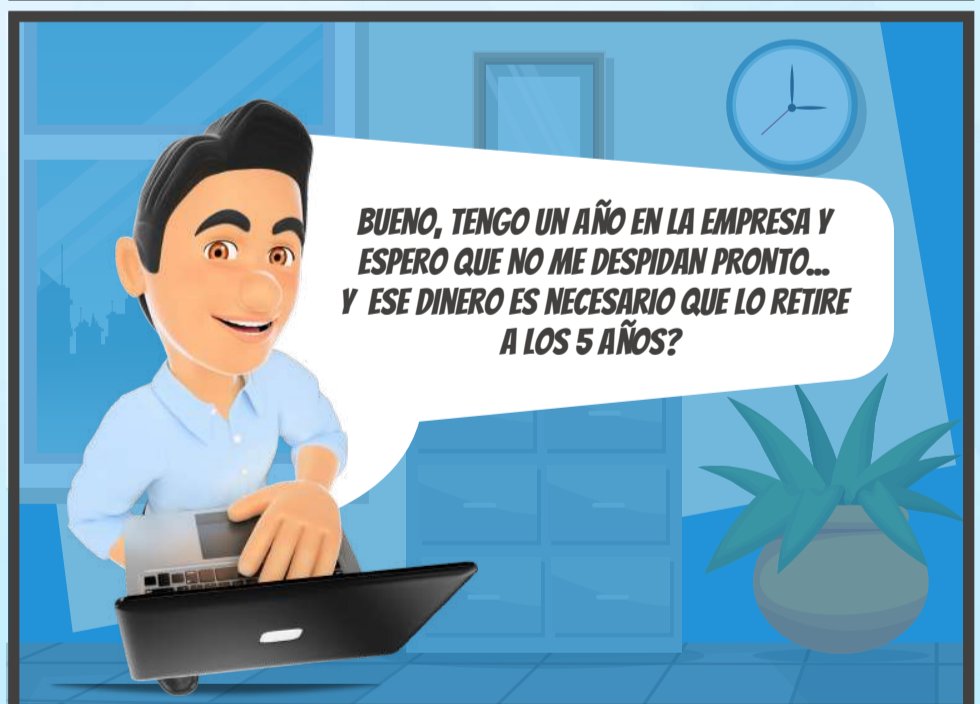
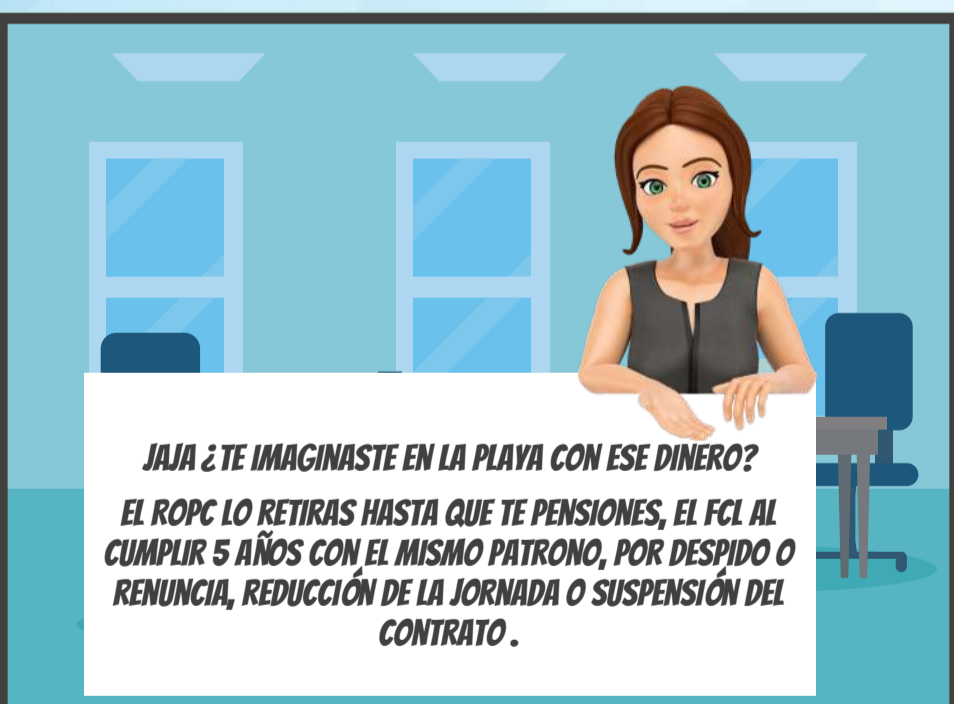
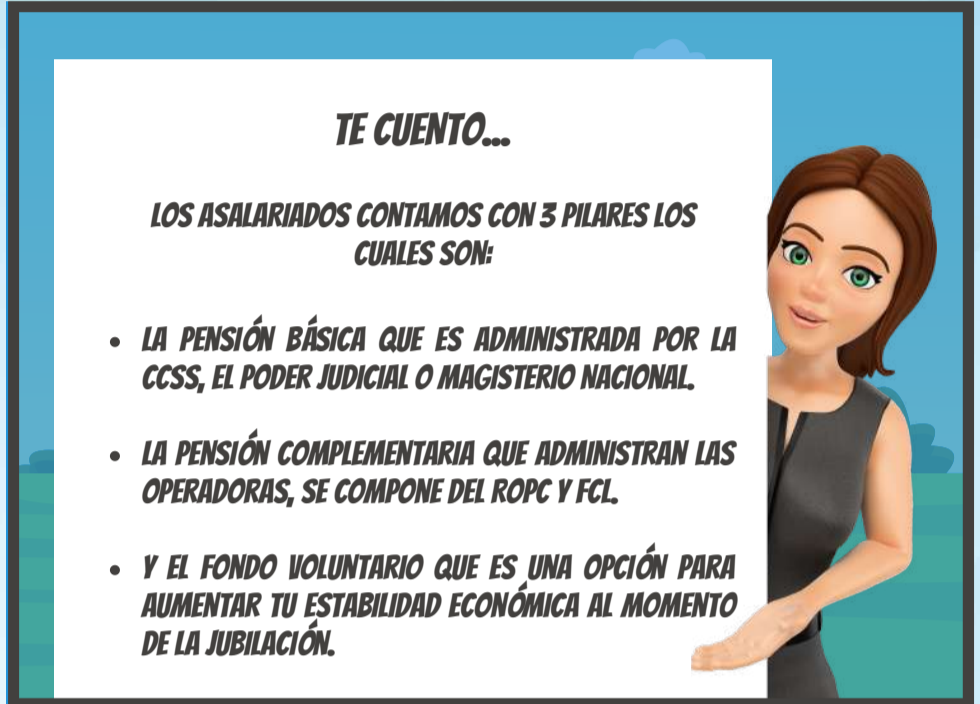
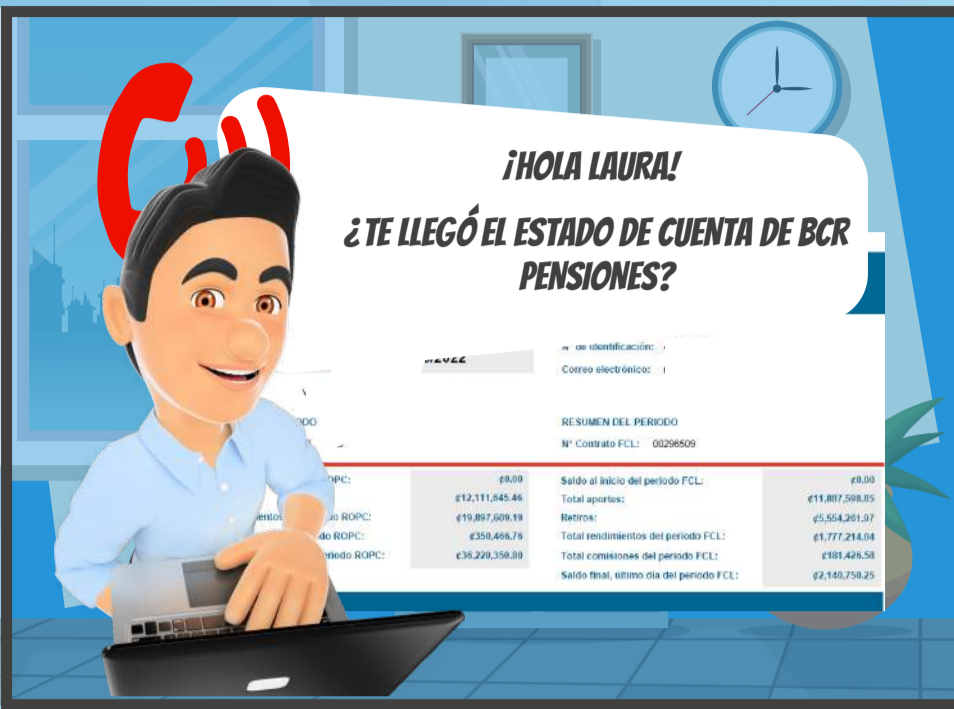
Carlos llama a BCR Pensiones y un ejecutivo le explica cómo funciona el sistema de pensiones:



¡Te invitamos a estar atento a la segunda parte de esta historia que hablará más acerca de la interpretación del estado de cuenta de la Pensión Complementaria (Segundo Pilar)!

CARLOS TIENE DUDAS ACERCA DE SU ESTADO DE CUENTA

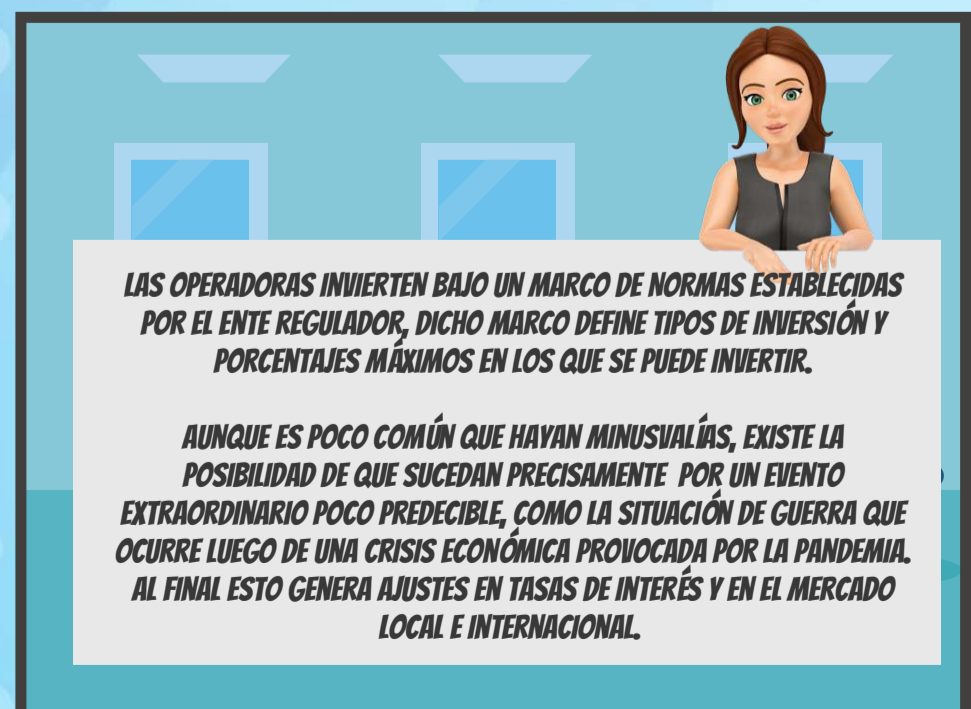
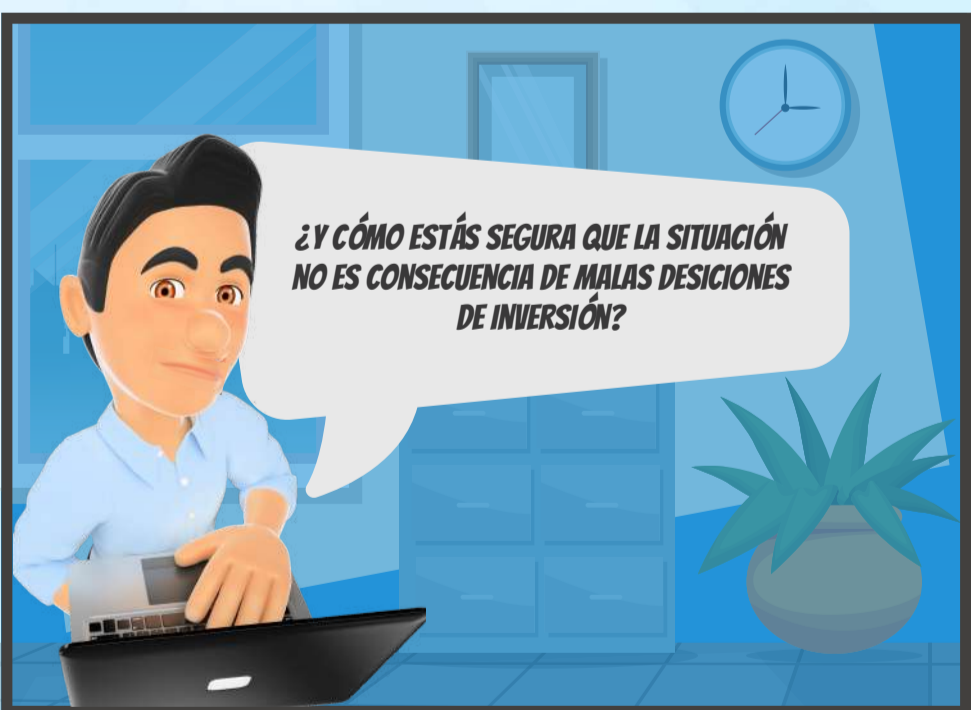
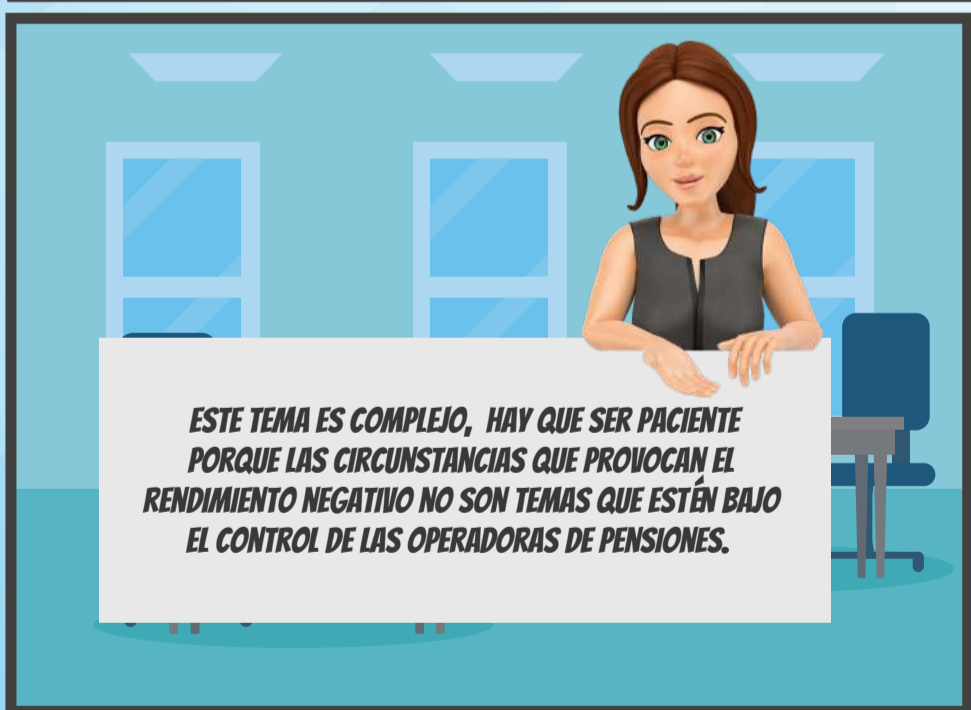
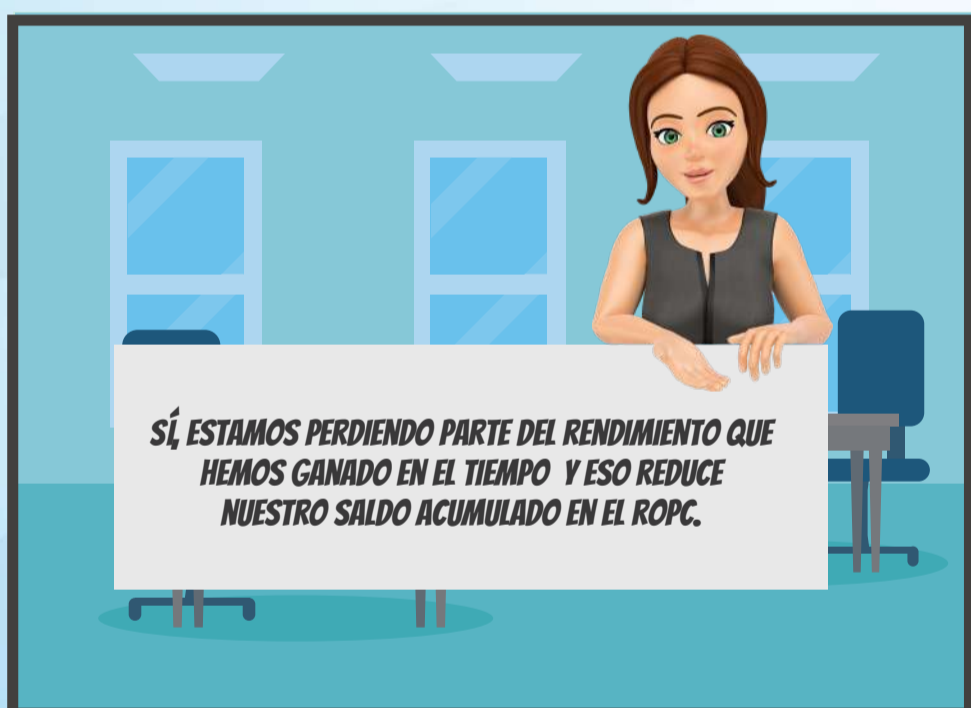
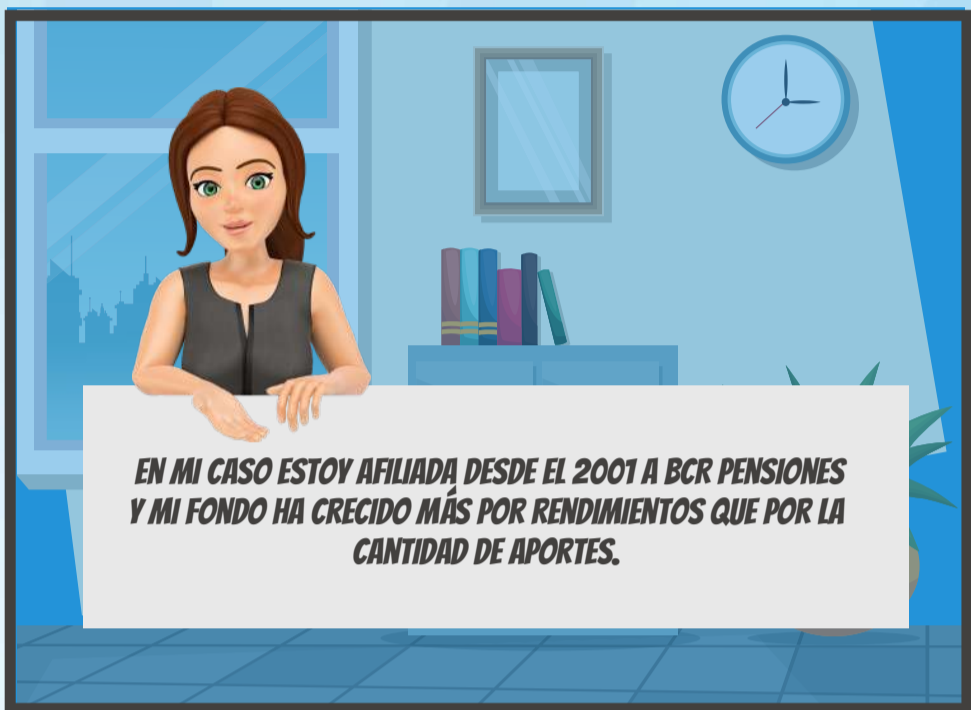
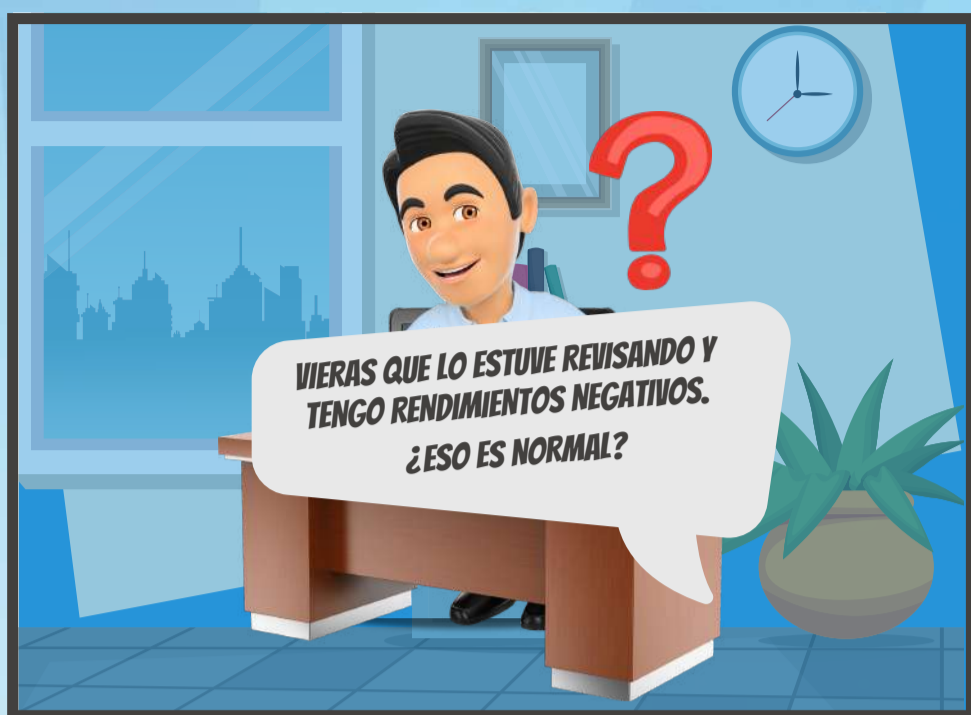
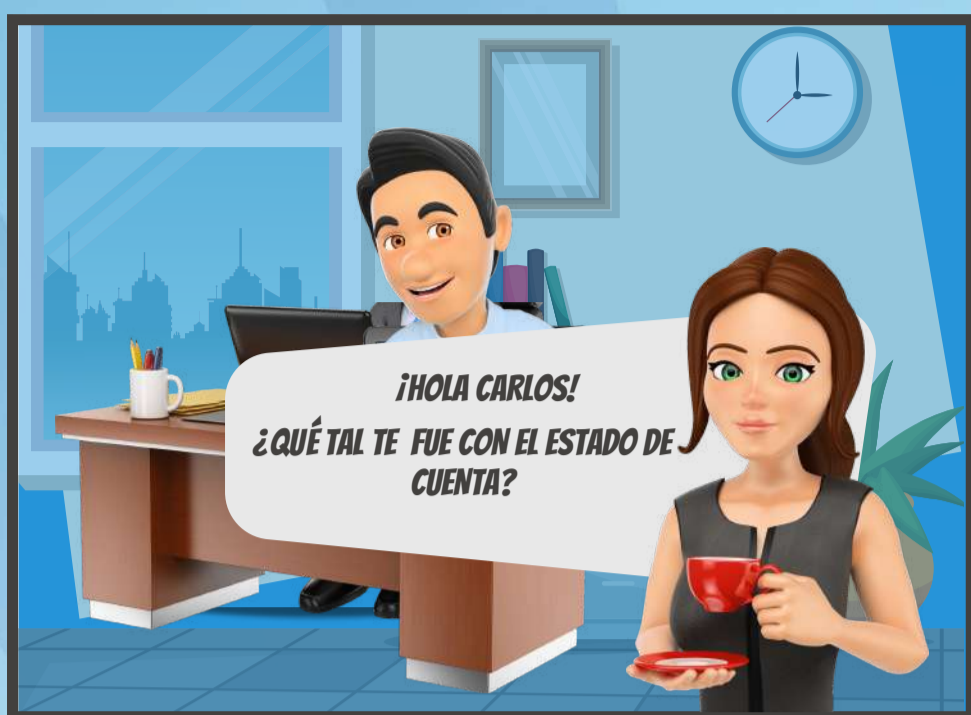
El día de hoy Carlos recibió el estado de cuenta de sus fondos obligatorios, sin embargo, ahora que comprende como funciona el tema de las pensiones en Costa Rica, conversa con su compañera Laura que está muy informada del tema:



¡Te invitamos a estar atento a la tercera parte de esta historia que hablará más acerca del rendimientos de los fondos y otros dudas Carlos!

CARLOS TIENE DUDAS ACERCA DE SU PENSIÓN

Carlos ha estado muy atento a su estado de cuenta, sin embargo, tiene dudas de cómo invierte BCR Pensiones su dinero:



¡Te invitamos a estar atento a la cuarta parte de esta historia que hablará de cómo se generan las ganancias dentro de un portafolio de pensión!

¿DUDAS ACERCA DE CÓMO SE INVIERTEN LOS FONDOS DE PENSIÓN? ESTA INFORMACIÓN LE INTERESA

Laura se dio a la tarea de investigar en qué invierte la OPC sus Fondos de Pensiones.



*Una **minusvalía** es una disminución en el valor de un activo, cuando el valor del activo sube, es una **plusvalía**. La **minusvalía** o **plusvalía** se convierte en pérdida o ganancia cuando se vende el instrumento de la inversión.